

さかえ民児協だより

発行 ◆ 栄区民生委員児童委員協議会
事務局 ◆ 栄区桂町303-19 栄区福祉保健課内

発行責任者 ◆ 本田 桂子
電話：894-6963 FAX：895-1759

民生委員はあなたのまちでこんな活動をしています

民生委員・児童委員

高齢者や障害者の
見守りや訪問
こどもたちへの声掛け



見守り

任期は3年です
※要件を満たせば
更新可能


地域のさまざまな
ボランティア活動に
参加しています



自治会・
町内会から
推薦されます

多くの地域の方と
交流しています

困りごとの相談にのり
利用できる福祉サービスの
情報を提供



相談・情報提供

昼食会やサロンなどの
交流活動の
運営サポート




交流の場づくり

できることを
できる範囲で無理なく
活動しています

たくさんの仲間と
経験ができます

必要な福祉サービスを
受けられるように
地域の専門機関へつなぐ



つなぎ役

あなたのまちの 民生委員について



知ってください!

民生委員・児童委員は、厚生労働大臣から委嘱された**地域福祉を担うボランティア**です。
日常生活での困りごとの相談にのり、内容によっては、必要な支援が受けられるよう、
専門機関につなぐ「**つなぎ役**」となります。

主任児童委員は、こどもや子育てに関する支援を専門に担当しています。

お問い合わせ

栄区役所 福祉保健課 運営企画係
☎ 045-894-6963 FAX 045-895-1759





横浜市救急受診ガイド

緊急性や受診の必要性が確認できます

救急安心センターに相談しましょう

☎ #7119

詳しくは裏面

(こどもに関する困りごと)



介護のこと

介護事業者を教えて欲しい
介護認定を受けたい
サービスへの不安



こどものこと

相談したい



日常生活のこと

出来ないことが増えて不安
ひとりでさみしい
少し手伝ってほしい

体の具合のこと

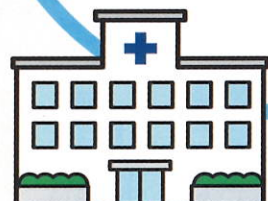
救急車を呼ぶべきか迷う
病院を教えて欲しい



地域ケアプラザ(包括支援センター)や
区社会福祉協議会・区役所に
相談しましょう ☎は裏面



ご近所や町内会と交流
して相談しましょう



詐欺のこと

だまされたかもしれない
詐欺に用心したい



高齢・障害のこと

ひとり暮らしの不安
認知の心配
健康を維持したい

生活困窮のこと

生活が苦しい



ご近所のこと

近隣の方の事で困っている
町内会を知りたい



警察に相談しましょう ☎045-894-0110

「悪質商法」は横浜市消費生活総合センターへ

☎045-845-6666



どこにも当てはまらない困りごとは、民生委員にご相談ください。☎は裏面

(栄区役所 民生委員のこと)



こどもに関する困りごと



こどものしつけ、いじめ、
不登校などについて相談したい



栄区こども家庭相談
☎ 045-894-3790

地域に子育て
仲間が欲しい



地域ケアプラザや社会福祉協議会、
区役所へご相談ください

☎ は下記



子育てに不安がある
親子関係や家族の悩みがある



LINE 友だち追加

かながわ子ども家庭110番
相談LINE



虐待かもしれない
自分がこどもを
叩いてしまいそう



よこはま子ども虐待ホットライン

☎ 0120-805-240
(24時間フリーダイヤル)

相談先はこちらです

栄区役所

高齢・障害のこと
☎ 045-894-8539

こどものこと
☎ 045-894-8410

生活困窮のこと
☎ 045-894-8400

民生委員のこと
☎ 045-894-6963

代表電話番号

☎ 045-894-8181

何のご相談かを
お伝えください
担当部署へ
おつなぎします

名称	所在地	電話番号
豊田地域ケアプラザ(包括支援センター)	飯島町1368-10	045-864-5144
笠間地域ケアプラザ(包括支援センター)	笠間1-1-1	045-890-0800
小菅ケ谷地域ケアプラザ(包括支援センター)	小菅ケ谷3-32-12	045-896-0471
本郷台駅前地域ケアプラザ(包括支援センター)	小菅ケ谷1-5-4	045-392-5157
中野地域ケアプラザ(包括支援センター)	中野町400-2	045-896-0711
桂台地域ケアプラザ(包括支援センター)	桂台中4-5	045-897-1111
野七里地域ケアプラザ(包括支援センター)	野七里1-2-31	045-890-5331
栄区社会福祉協議会	桂町279-29	045-894-8521



栄福祉保健センターからのお知らせ

栄福祉保健センターで行われる健診等の
スケジュールや、健康や暮らしに関する
サービス情報などをお知らせしています。



編集委員(広報部会)

福岡 雅和(部会長)
杉浦 仁(本郷第三)

地域の民生委員・児童委員が心を込めて編集した第19号をお届けします。

井尾 博文(豊田) 市村 英俊(笠間) 河合 恵子(小菅ケ谷) 北山 美佐(本郷中央)
佐藤 陸(上郷西) 湖上 忍(上郷東) 本田 睦子(主任児童委員)

