

# 令和3年

# 11月

## 本郷中央地区支えあい連絡会 見守り部会 本郷中央地区障害関係施設 イベントカレンダー

### \* \* \* イベント開催情報 \* \* \*

日程	名称	内容・場所	担当	TEL
毎週月～金 12:00～15:30	径パン販売	手作りパンの販売 場所:サポートセンター径	径	897-1101
16(火) 10:00～12:00	野七里地区 キーパー集う会	登録者と地域の方が話す会 場所:野七里ケアプラザ	とんぼ	890-0201
17(水) 11:30～12:00	にこりんくパン販売	手作りパンの販売 場所:栄区地域子育て支援拠点にこりんく	径	897-1101
11/29(月)～12/13(月)	ており作品 展示販売期間	ており織りの手づくり作品の展示、販売 場所:さかえ福祉活動ホーム正面玄関ギャラリー	さかえ福祉 活動ホーム	894-2424

注目イベント!!

### \* \* \* 活動状況の紹介 \* \* \*

#### 社会福祉法人訪問の家

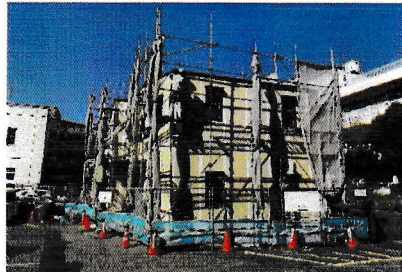
所在地:栄区桂台中4-7 設立:1986年4月



# 朋

主に重度重複障害の方たちが通所し、日中活動を行う施設です。例年は年間20回以上の朋プログラム(演奏会など)や、オープンガーデンなどを開催しています。和紙を使った自主製品は、栄区役所に婚姻届を提出された方への記念品として使われています。

### 法人本部棟が建て替え工事中!



朋の敷地内にある訪問の家の法人本部棟が建て替え工事を行っています。社会の情勢の影響も受けて、着工までに時間がかかりましたが、着々と作業は進んでいます!中はどんな建物になるのでしょうか?!楽しみです。

玄関に庇ができました!



雨の日の通所も安心!!

### 自主製品の新規開発を着々と進めています!

今年度の新人メンバー3名も頑張っています!

フェルト玉

クッキー



つば茶屋「女将」襲名

どら焼き

季節のジャム

コロナ禍のため外部向け販売を制限していますが、みなさんの手取って頂けるような新たな商品の開発に取り組んでいます。もう少しでお会いできるでしょうか?!

このカレンダーは、本郷中央地区にある障害関係施設の利用者と地域住民の出会いや交流のきっかけ作りのために、毎月発行されています。