

# ふれあいだより

横浜市上郷矢沢  
コミュニティハウス

館長 小池 信之  
住所 栄区桂台南 2-34-2  
電話 895-1037

講座募集のご案内

## 詩吟体験教室

月 日 10月2、9、16、23、30日 (各土曜日 全5回)  
時 間 13:30~15:30  
講 師 中村 涼岳  
参 加 費 500円(5回分)  
募 集 人 員 15名(5名未満中止)



## 健康ポールウォーキング

月 日 10月11日・18日・25日 (各月曜・全3回)  
時 間 13:30~15:00  
講 師 酒井尚美講師  
(日本ポールウォーキング協会マスターコーチプロ)  
持 物 ・タオル・飲み物・両手が空く服装  
・ポール(お持ちの方)  
募 集 人 員 10名 \*ポールをお持ちで無い方には  
参 加 費 300円(3回分) 貸出し致します。(無料)



## 庭木の手入れ教室

月 日 10月21日(木)  
時 間 13:00~15:00  
講 師 一級造園技能士 横溝総平  
参 加 費 500円  
持 物 ・剪定はさみ ・軍手  
募 集 人 員 15名



裏面あり

# ハガキ絵教室

月 日 10月23日、11月6日、20日、12月4日(各土曜日・全4回)

時 間 10:00~11:30

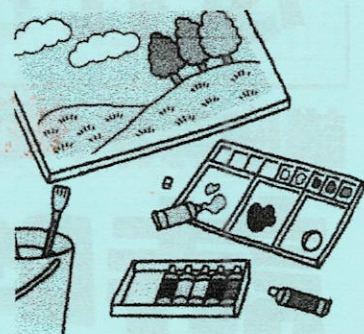
講 師 磯口 洲蘭

参 加 費 500円(全4回分)

募 集 人 員 15名

持 物

- ①顔彩又は水彩絵具
- ②ハガキ又はハガキ大用紙
- ③筆(絵手紙用又は、書道の小筆と中筆)
- ④水洗(コップ可)、タオル又は、ティッシュ



# 子ども茶道教室

月 日 10月23日、11月13、27日  
12月11、25日 (各土曜 全5回)

時 間 9:30~12:00

講 師 桑 宗松(裏千家教授)

参 加 費 1,500円(5回分 抹茶とお菓子代)

募 集 人 員 15名(定員次第締切、5名未満中止)



\*必要な方のみ別途道具代の経費がかかります。初回に講師より説明いたします。

# 絵手紙教室

月 日 10月29日(金)

時 間 13:30~15:30

講 師 土門 講師

参 加 費 500円(材料費)

持 物

- 水彩道具(絵具、絵筆、筆拭きの布、パレット、水入れ)、
- 鉛筆(3B~4B)、油性サインペン、新聞紙1枚
- モチーフ(野菜、果物等描きたい物)



募 集 人 員 15名

直接申し込むか、電話でお願いします

栄区桂台南2-34-2

上郷矢沢コミュニティハウス

(矢沢なかよし公園隣)

電話 895-1037

Fax 896-2406

